



# Verhaalbare kosten na uitvallen werknemer

Is een werknemer uitgevallen door een ongeluk waar hij geen schuld aan heeft? U bent dan verplicht om het nettoloon door te betalen. Ook krijgt u te maken met andere kosten, zoals re-integratiekosten. Deze financiële schade kunt u vaak verhalen op de veroorzaker van het ongeluk.

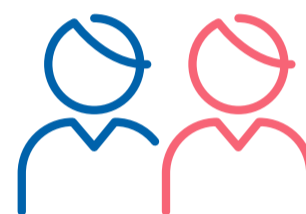


## Verhaalbare loonkosten

- Doorbetaald nettoloon;
- Vakantiegeld;
- Opleidingskosten;
- Vaste bonussen;
- Rechtsbijstandskosten.

1

2



## Verhaalbare kosten voor herstel

U bent verplicht zelf ervoor te zorgen dat uw zieke werknemer weer aan het werk komt. De kosten die u daarvoor moet maken, kunnen ook worden verhaald op de veroorzaker van het ongeluk. Het gaat hier om:

### Administratiekosten

- Kosten voor het bijhouden van documentatie;
- Gesprekken met de zieke werknemer;
- Het schrijven van een plan van aanpak en een re-integratieverslag van de zieke werknemer;
- De kosten voor de bedrijfsarts en/of arbodienst.

### Re-integratiekosten

- Kosten re-integratiebureau;
- Kosten van her-, om- en/of bijscholing;
- Kosten sollicitatietraining;
- Bevordering terugkeer naar het werk.

### Verhaalbare aanpassingskosten

- Kosten aanschaf braillecomputer;
- Kosten rolstoeltaxi;
- Kosten doventolk;
- Kosten persoonlijke hulp werkplek;
- Aanpassen en/of bereikbaar maken werkplek.

### Let op:

Administratiekosten worden in de praktijk vaak niet opgevoerd, omdat dit nogal wat rompslomp is. Deze kosten worden meestal uitonderhandeld.

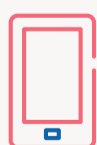


## Niet verhaalbaar

- Kosten voor een vervanger;
- Gemis aan omzet;
- Werkgeverslasten.

3

## Hulp nodig?



Bel met 020 651 72 15  
(ma t/m vr van 08:30  
tot 17:30 uur)



Mail naar  
[schadeverhalen@das.nl](mailto:schadeverhalen@das.nl)

Mail